



FORO PARA LA IGUALDAD

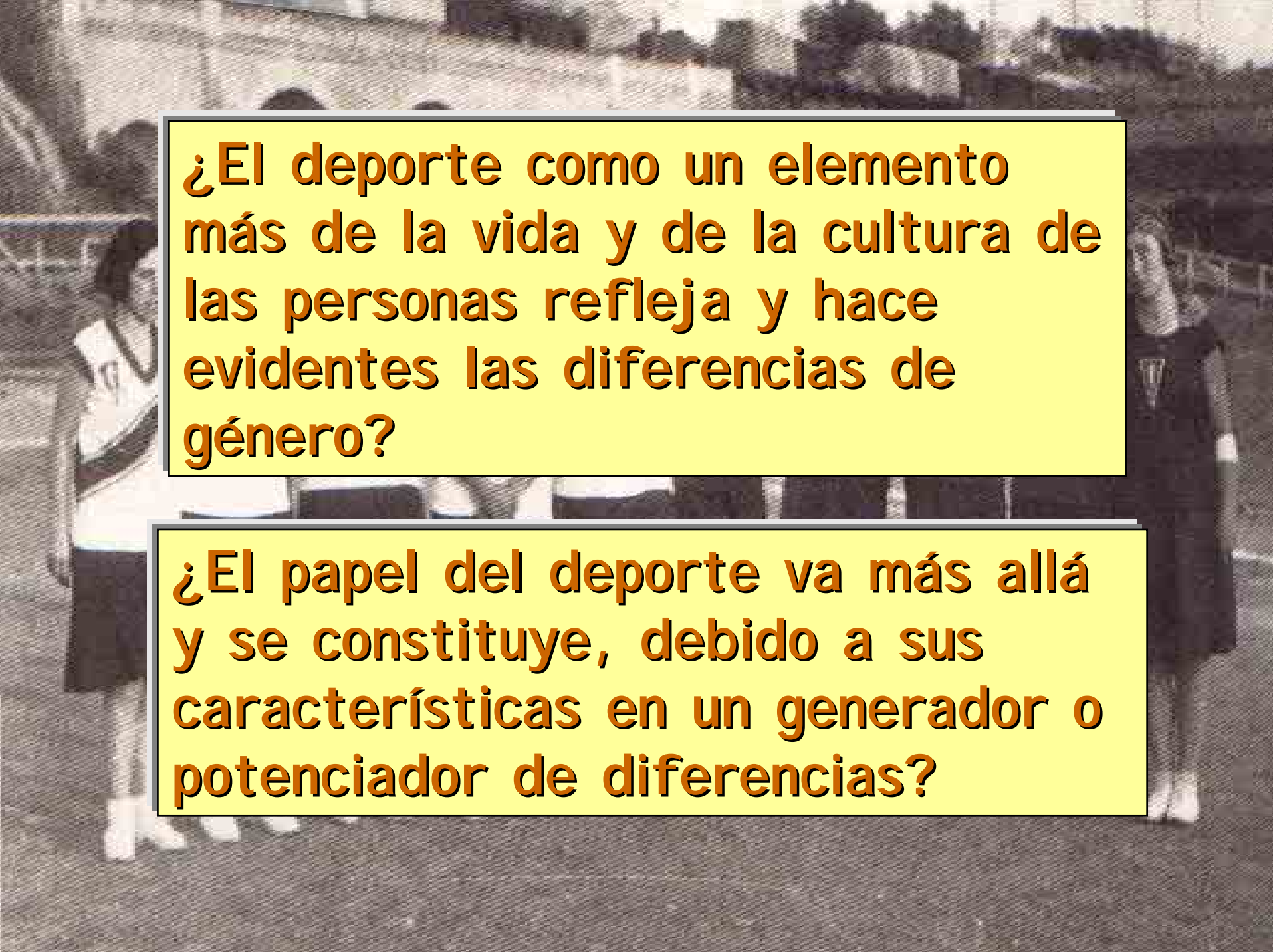
LA MUJER Y
EL DEPORTE.
ASIGNATURA
PENDIENTE

DONOSTIA, mayo 2005

Marta Carranza

CONTENIDOS

- ✓ Un poco de historia
- ✓ Que está pasando
- ✓ Valores del deporte
- ✓ Algunas ideas y conclusiones



¿El deporte como un elemento más de la vida y de la cultura de las personas refleja y hace evidentes las diferencias de género?

¿El papel del deporte va más allá y se constituye, debido a sus características en un generador o potenciador de diferencias?

**NOS SITUAMOS EN UNA
REALIDAD DEPORTIVA
DIFERENTE PARA HOMBRES Y
MUJERES.**



Si no nos esforzamos todas/os,
puede retroalimentarse en vez
de acercarse.



Actualmente sabemos que dicha realidad se sustenta en la

Consideración del deporte marcada desde sus orígenes por la atribución de GÉNERO MASCULINO y por la condición estereotipada del mismo





Ejes diferenciadores
entre deporte
femenino y masculino

1. Origen del deporte moderno:

El deporte surge con una incuestionable atribución de género.

Una primera aproximación que explica los obstáculos y reticencias para la participación de la mujer en las actividades deportivas

2. FUNCIÓN PRIMORDIAL DE LA MUJER

LA REPRODUCCIÓN: Cuidado de la familia y mantenimiento de la vida doméstica

- ✓ Creencias y prejuicios sobre la repercusión de la actividad física
- ✓ Las exigencias estéticas respecto a su imagen, maneras y compostura.
- ✓ Valoración social del cuerpo femenino, la moral religiosa.

LA PRESIÓN GENERAL EJERCIDA PARA ADECUARSE
CONVENIENTEMENTE AL MODELO SOCIAL
DOMINANTE



¿QUÉ ESTÁ PASANDO?

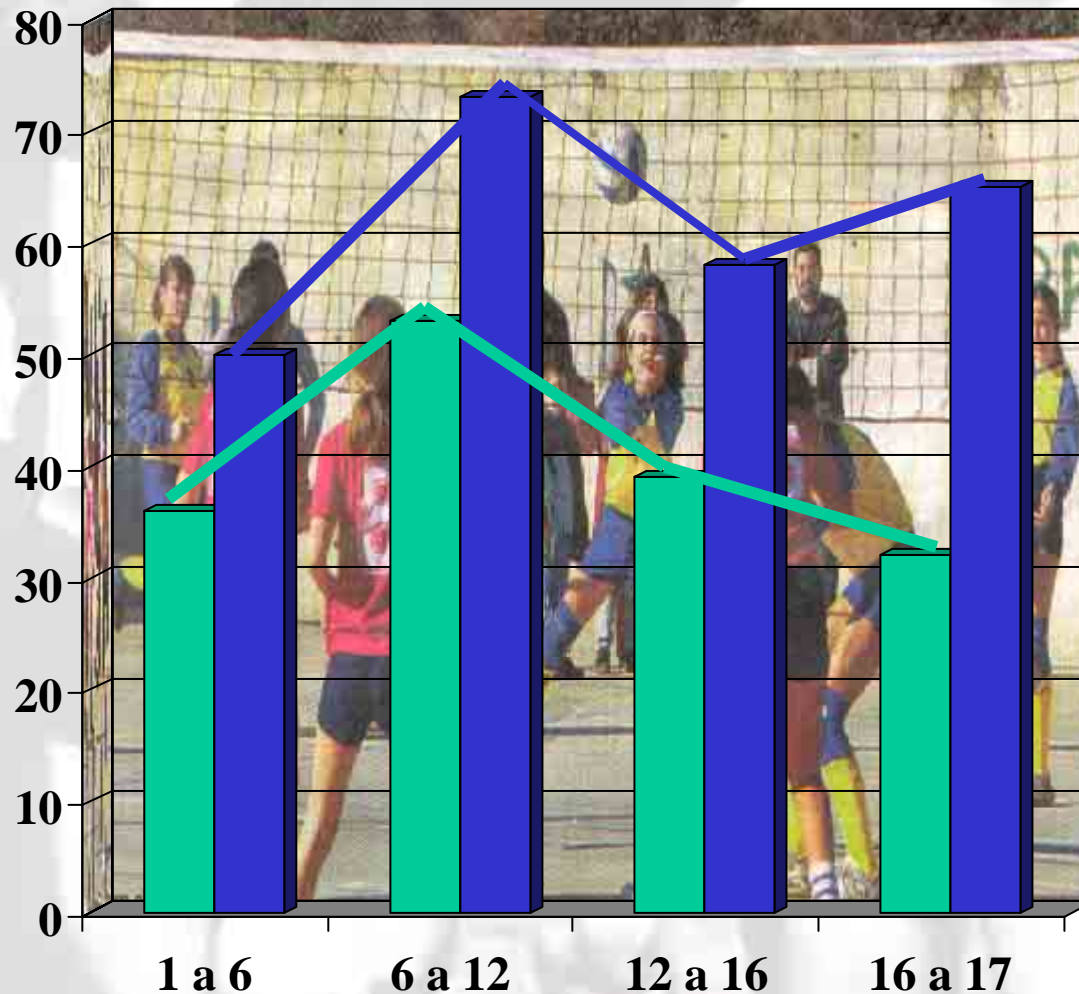


ALGUNOS DATOS SIGNIFICATIVOS

ESTUDIO *La organización social de la vida de la infancia y la adolescencia.* Nacho Vila (UdG)

- 0-18 años.
- Entrevistas en profundidad.
- El objetivo era conocer para mejorar la C.V.
- Se analizaban *contextos de vida*. Todo aquello que hacen al salir de la escuela.

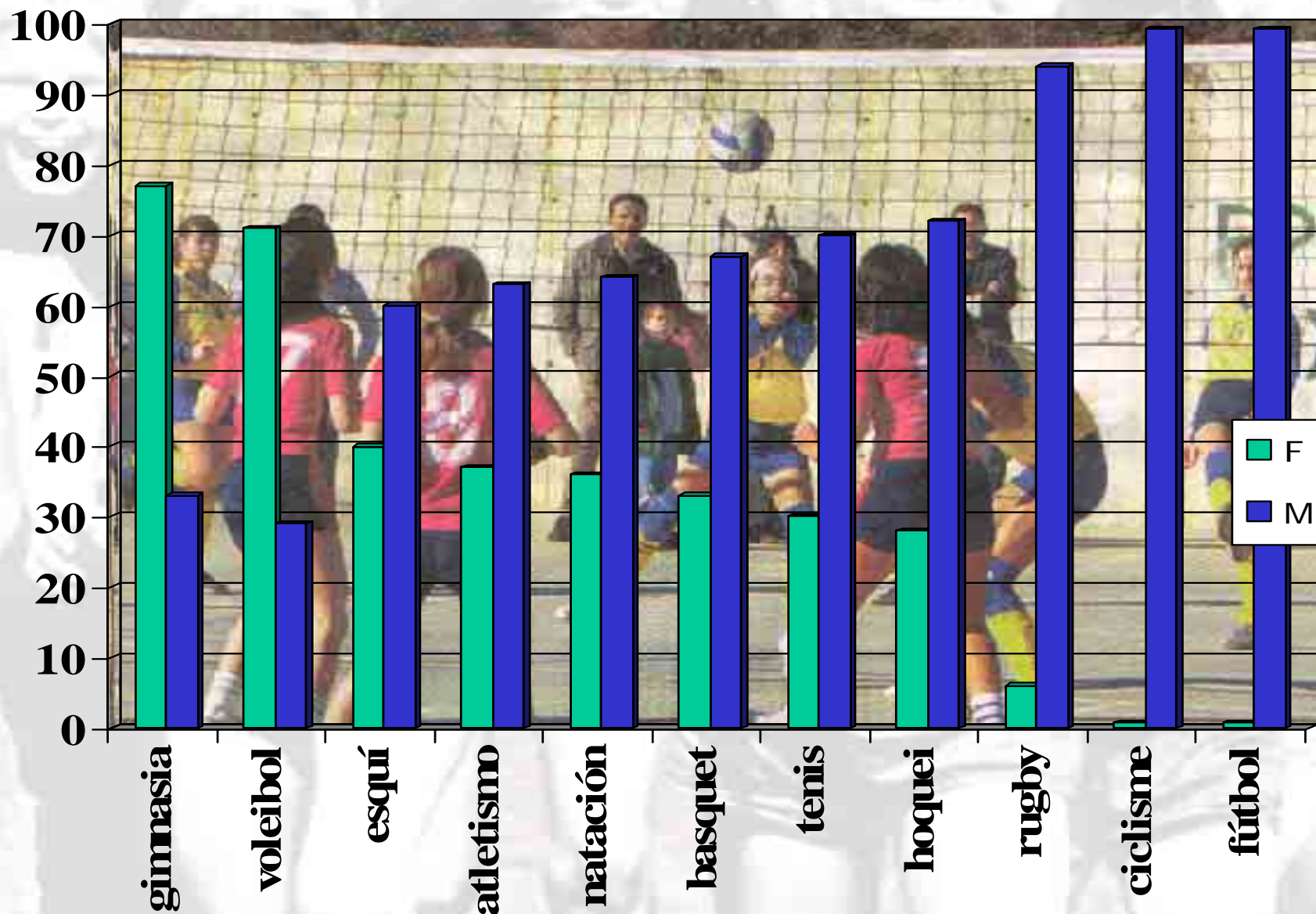
EN FUNCIÓN DEL GÉNERO



■ noies
■ nois

- Diferencia inicial
- + chicas que no hacen y querrían
- Aumento diferencias a los 16 años

TIPO DE DEPORTE EN FUNCIÓN DEL GÉNERO



**GENERO Y
VALORES
DEPORTIVOS**

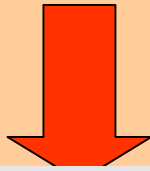


GENERO Y VALORES DEPORTIVOS

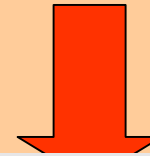
¿Porquè mayoritariamente las niñas escogen actividades deportivas como danza, gimnasia, aeròbic,...?

Actividades en consonancia con los valores femeninos dominantes respecto a:

LA ESTÉTICA / LA IMAGEN CORPORAL
ATRATIVO SEXUAL



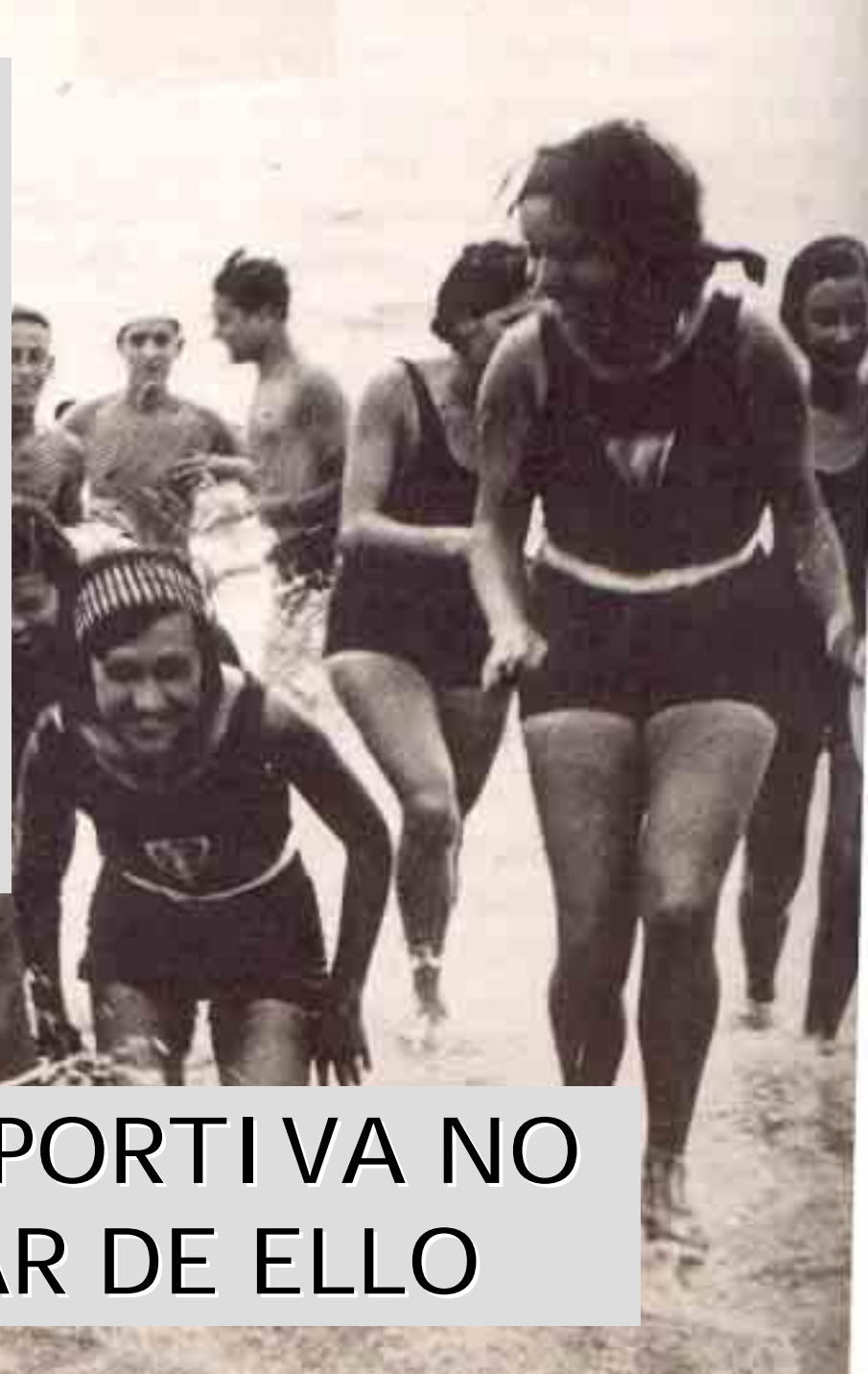
Activo	Agresividad
Hàbil	Valor
Poderoso	Decisión
Musculoso	Etc.
Exhibir competitividad	



Suavidad
Cierta debilidad / Sunisión
Cooperación
Gracia
Agilidad

El proceso de socialización
que se vive desde el
nacimiento conduce a
incorporar
**VALORES, ACTITUDES,
CONDUCTAS Y
INTERESES**

que la sociedad les enseña
como propios



**LA PRÁCTICA DEPORTIVA NO
PUEDE ESCAPAR DE ELLO**

PAPEL DE LOS DIFERENTES AGENTES



Familia

Medios de
Comunicación

Escuela

Experiencia
deportiva

PAPEL DE LOS DIFERENTES AGENTES 1



Familia

Interés y expectativas de padres y madres



CONDICIONARÁ SIGNIFICATIVAMENTE SU PRÁCTICA

- Los propios modelos de práctica
- El deporte para el que son estimulados
- El apoyo o los obstáculos para la práctica
- La orientación que se de desde la familia

PAPEL DE LOS DIFERENTES AGENTES



Medios de Comunicación

Escaso seguimiento del deporte femenino en prensa / TV / radio.

Las mujeres son invisibles en todas las especialidades deportivas en las cuales sigue aumentando su rendimiento y participación

MARGARITA
FULLANA

MARTA
PLATA

SONIA
GÓMEZ

CRISTINA
FEO

JOANE
SOMARRIBA

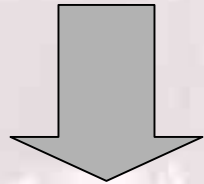


**ALGUNAS
REFLEXIONES Y
CONCLUSIONES**

1

PODEMOS AFIRMAR QUE LA PRÁCTICA DEPORTIVA DE LAS MUJERES SIGUE DOS DIRECCIONES:

- ✓ Una práctica más cercana al proceso de socialización vivido.
- ✓ Una práctica que incorpora el modelo masculino y se aleja de la idea de feminidad.



Ha permitido desterrar numerosos tópicos y prejuicios respecto:

- limitaciones de su condición biológica
- repercusiones sobre su capacidad reproductora
- menoscabo de su feminidad


El Deporte no es un fenómeno estático, desde sus comienzos se han ido incorporando nuevas funciones, valores y formas de práctica.

Se trata de un sistema abierto que a pesar de las inercias sociales y las tendencias conservadoras, LAS MUJERES han ido conquistando poco a poco un espacio que demuestra el interés de las mismas por aquel y contradice la excluyente consideración masculina del deporte.

3

El reconocimiento de los beneficios de una práctica deportiva adecuada en relación a la salud física, psíquica y social ha llevado A UNA INCORPORACIÓN SIGNIFICATIVA DE LA MUJER en este ámbito

SI RECONOCEMOS QUE EL DEPORTE ES UNA ACTIVIDAD BENEFICIOSA Y UN DERECHO PARA LAS PERSONAS



Debemos seguir buscando el camino para que niñas y mujeres participen en condiciones de IGUALDAD

4

DEBEMOS SEGUIR DISCUTIENDO
LAS ESTRUCTURAS, ACCIONES Y
POSTURAS QUE PERPETUAN LOS
CLICHÉS DEL DEPORTE MASCULINO
Y FEMENINO

Y LUCHAR POR LAS POSIBILIDAD DE QUE LOS
VALORES POSITIVOS ASOCIADOS AL DEPORTE



SEAN POTENCIADOS Y
DESARROLLADOS POR
MUJERES Y HOMBRES

¿CÓMO?

✓ A partir de un análisis crítico de nuestra sociedad

✓ Incorporando a la mujer en las estructuras directivas del deporte

✓ Con políticas globales para la no discriminación de la mujer.
Legislación específica



Gracias

